

## ПРЕМИУМ СЕГМЕНТ ATLANT A 630 PRO СТЫКОВОЙ СВАРОЧНЫЙ АППАРАТ

Диаметр сварки  
315 – 630мм (Ø 315, 355, 400, 450, 500, 560 мм)



### ИСТОРИЯ СОЗДАНИЯ

ATLANT PRO - удобство в использовании, эргономичность и европейское качество это три кита на которые мы опирались при создании данного оборудования.

Доверительные отношения и плодотворное сотрудничество с компаниями, которые ведут строительномонтажные работы на объектах стратегического значения и имеют повышенный входной контроль, являлось для нас основной задачей долгие годы.

Работа по новой линейке сварочных аппаратов Atlant Pro началась задолго до его воплощения в реальность, но основным фактором, который подтолкнул к его созданию это знакомство со специалистами крупнейших строительномонтажных компаний г. Москва, которые подсказали, на что они обращают внимание при выборе стыковых сварочных аппаратов и что является ключевым фактором в принятии решении о покупке того или иного аппарата.

Особую благодарность хотели бы выразить нашим партнерам из столицы, поскольку сегодня, проделав достаточно долгий путь мы создали продукт, которым можем гордиться.

### ВЫГОДНЫЕ УСЛОВИЯ

- ✓ **Собственное** производство;
- ✓ **Бесплатная** доставка по РФ (ДФО по согласованию);
- ✓ **Гарантия 3 года**
- ✓ (1 год полная гарантия запчасти + 2 года на ремонт);
- ✓ **Сертифицированное** оборудование;
- ✓ **Сервисное** обслуживание;

## ТЕХНИЧЕСКИЕ ПРЕИМУЩЕСТВА

### Гидроблок

- Обновленный гидроблок закрытого типа – обеспечивает защиту всех узлов гидроблока (защита класса IP65). Грязь, пыль, случайные удары инструментами на строительной площадке, не страшны гидроблоку.



- За счет обновленной современной

гидравлической части, гидроблок стал более компактен и эргономичен, что не мало важно для удобства в работе. Оператор с легкостью может перенести гидроблок один.

- Установлен гидроаккумулятор (поддерживает давление) – обеспечивает стабильное давление при сварке. Также при отключении сети электричества гидроаккумулятор не позволит упасть давлению и не испортит процесс сварки.

- Все кабеля, разъемы подверженные физическому воздействию, закрываются крышками, что не мало важно на строительном объекте! Гидравлические шланги защищены защитным кожухом

- Обновленные влагозащитные, быстроподключаемые разъемы для торцевателя и утюга.
- Глицериновый манометр - правильное давление показывает в любую погоду. Не отключится при перебоях электричества.





- Отдельно подключаемый блок протоколирования собственного производства ATLANT (универсальный, подходит ко всей линейки аппаратов)

- Сварщик управляет всем процессом сварки не отходя от гидроблока (все органы управления находятся в одном месте) на котором установлены:

- Обновленное управление кареткой станины;
- Обновленный байпас фиксации давления;
- Обновленный байпас регулировки давления;



- Терморегулятор, что предотвращает выход из строя из внешних факторов;
- Вкл/выкл торцевателя для удобства сварщика;
- Сигнал уведомления завершения этапа;
- Вольтметр;
- Амперметр;
- USB для доп. Оборудования.



## Станина



- Качественное сырье металла, установлены дополнительные ребра жесткости.

- Отличается: профиль станины, сечение гидроцилиндров и металла профиля рамы.

- Рабочий объем

гидроцилиндров и площадь поперечного сечения штоков выше заявленных

государственных стандартов, что позволяет снизить нагрузку на всю гидросистему, увеличить коэффициент запаса прочности при сварке труб с максимальным давлением и сохранить оборудование исправном состоянии на долгие годы.



- Установлены фторопластовые кольца – предотвращается срез сальников при нагрузке на станину и утечку масла.
- Усиленные граненые хомуты с брендовыми отливками Атлант Про (защита от подделок)
- Болты крепления хомутов с широким шагом и высоким гребнем, а также возможностью без ключевой работы (удобство для сварщиков)
- Интегрировано универсальное крепление для крана – балки
- БРС (быстроразъемные соединения) – закрытого типа, грязь и пыль не попадет в гидросистему.



## ТОРЦЕВАТЕЛЬ

- Торцеватель с двумя двухсторонними ножами на каждой из поверхностей торцевателя, что обеспечивает более быстрое и качественное торцевание поверхности трубы
- В ремкомплекте идут запасные ножи.
- Для удобства сварщика кнопка торцевателя выведена на гидроблок.
- Обновленный, современный и компактный мотор-редуктор.



## НАГРЕВАТЕЛЬНЫЙ ЭЛЕМЕНТ



- Двухконтурный утюг с обновленным тефлоновым покрытием.
- Электронный терморегулятор вынесен на гидроблок для удобства сварщика и защиты от перепадов температур на самом утюге и выхода из строя. Также дополнительно для удобства на голове нагревательного элемента установлен стрелочный термометр выдерживающий высокие температуры.
- В ремкомплекте идет термопара.
- Обновленный разъем подключения.

## ДОПОЛНИТЕЛЬНОЕ ОБОРУДОВАНИЕ

### Блок протоколирования ATLANT

Оборудование, предназначенное для записи параметров сварки полиэтиленовой трубы с регистрацией таких данных как:

- Наименование оборудования, на котором будет проходить сварка;
- Диаметр и толщина стенки свариваемой трубы;
- Материал свариваемой трубы ПЭ80 или ПЭ100;
- ФИО оператора;
- Погодные условия;
- Время сварки;
- Температура нагревательного элемента в момент сварки;
- Давление в момент остывания.



После завершения сварки, данные сохраняются в памяти оборудования с возможностью



дальнейшего копирования на компьютер и распечатки на бумажном носителе.

### Кран балка ATLANT

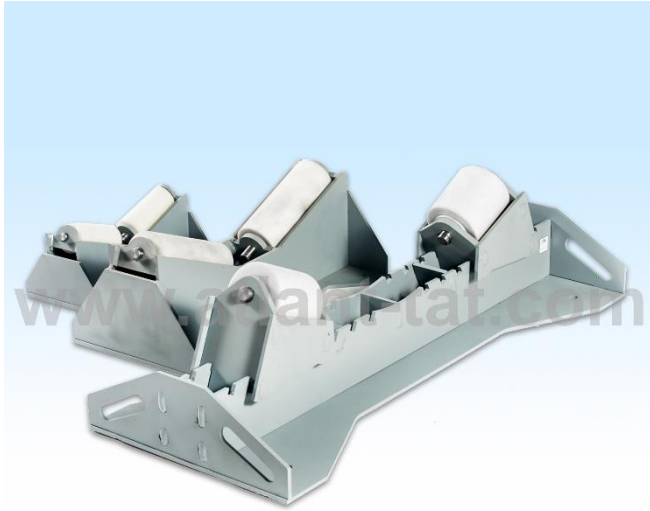
Подъемный механизм для торцевателя и нагревательного элемента стыкового сварочного аппарата.

Сам механизм в действие приводится благодаря приводу, регулируемому пультом управления.

Осуществить процесс торцовки и сваривания труб больших диаметров сможет один сварщик не привлекая крупногабаритную технику.



## Опорный ролик ATLANT



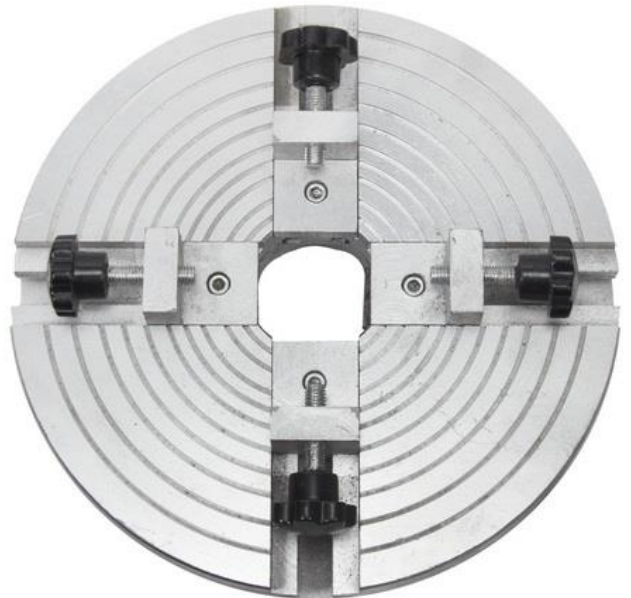
Ролик предназначен для выравнивания горизонта уложенной трубы, для более точного соединения ПНД труб во время стыковой сварки.

Снижают нагрузку на сварочный аппарат, а именно на гидроцилиндры со штоками и защищают трубы от механических повреждений.



## Фланцевый адаптер ATLANT

Зажим предназначен для сварки коротких втулок.





## КОМПЛЕТАЦИЯ ATLANT A 630 PRO

№ п/п	Наименование	Ед. изм.	Кол-во
1	Центратор 630 мм	шт.	1
2	Торцеватель	шт.	1
3	Нагреватель	шт.	1
4	Футляр	шт.	1
5	Гидроагрегат с эл. блоком для подключения нагревателя и торцевателя	шт.	1
6	Гидравлические шланги с быстроразъемными соединениями	шт.	2
7	Съемные вкладыши d 315 мм, 8 полуколец	комплект	1
8	Съемные вкладыши d 355 мм, 8 полуколец	комплект	1
9	Съемные вкладыши d 400 мм, 8 полуколец	комплект	1
10	Съемные вкладыши d 450 мм, 8 полуколец	комплект	1
11	Съемные вкладыши d 500 мм, 8 полуколец	комплект	1
12	Съемные вкладыши d 560 мм, 8 полуколец	комплект	1
13	Набор крепежных болтов для вкладышей 315-560 мм	комплект	1
14	Ремкомплект	шт.	2

## СТОИМОСТЬ ATLANT A 630 PRO

Наименование	Цена с НДС
Аппарат стыковой сварки ATLANT 630	По запросу
<b>Дополнительное оборудование</b>	
Блок протоколирования ATLANT	По запросу
Аттестация НАКС	По запросу
Кран-балка ATLANT	По запросу
Фланцевый адаптер ATLANT до 630 мм	По запросу
Опорный ролик ATLANT до 630 мм	По запросу

## КЛЮЧЕВЫЕ КЛИЕНТЫ

Вид деятельности	Наименование
Государственные и муниципальные учреждения	ФГБУ "ЦЖКУ" МИНОБОРОНЫ РОССИИ ПО ЗВО 1-19, Топкинский водоканал, Водоканал г. Туймазы, Люберецкий Водоканал, Водоканал Неклиновского района, Краснокамский водоканал и др.
Крупные холдинги, строительные компании	Референт лист по запросу

## ДОПОЛНИТЕЛЬНАЯ ИНФОРМАЦИЯ

по телефону: +7 (495) 790-68-58  
по email: [zapros@atlants.pro](mailto:zapros@atlants.pro)  
официальный сайт: [www.atlants.pro](http://www.atlants.pro)